

# Sterminatore di pidocchi elettrico LiceStop

## Istruzioni per l'uso

Congratulazioni per l'acquisto dello sterminatore di pidocchi elettrico LiceStop!

Nel pacco riceverà:

- Sterminatore di pidocchi LiceStop,
- Cavo per ricarica,
- 4x filtro,
- spazzola per la pulizia.



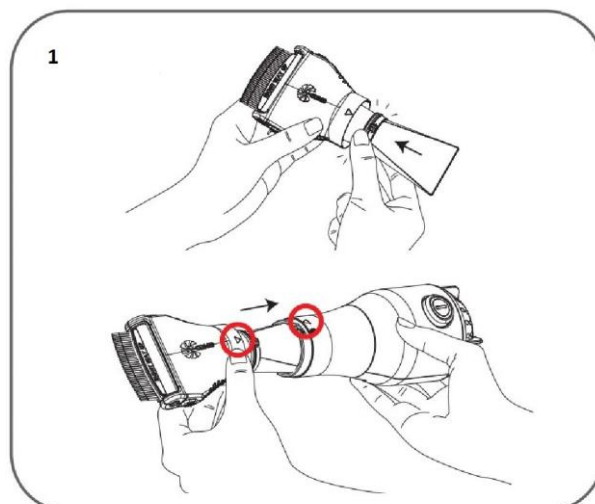
Componenti:

1. Sterminatore pidocchi LiceStop,
2. pettine,
3. pulsante di attivazione / disattivazione del dispositivo di sterminatore
4. filtro,
5. cavo di alimentazione.

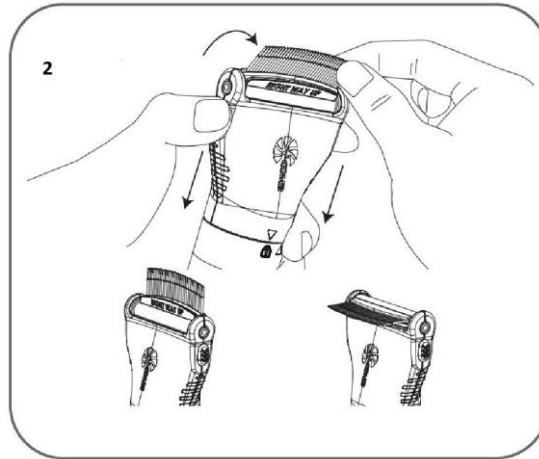
## Utilizzo

Prima di ogni utilizzo dello sterminatore, pettini bene i capelli. Distribuisca i capelli più lunghi in ciocche.

1. Attaccare saldamente il filtro per sterminare pidocchi al pettine di rimozione finché non si sente un clic. Quindi posizionare il pettine sul dispositivo di rimozione dei pidocchi. La corretta installazione è mostrata nell'Immagine 1.



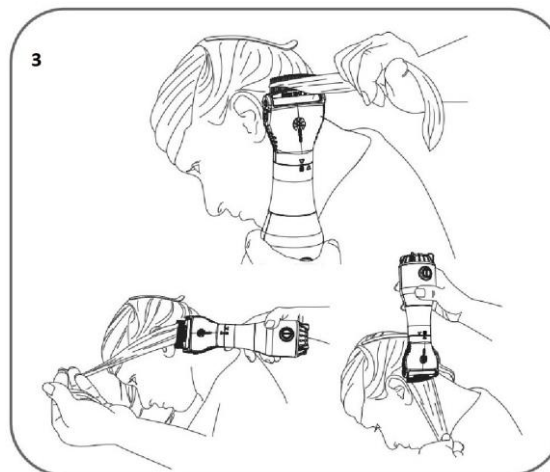
2. Il pettine ha una funzione di inclinazione. Per modificare l'inclinazione, premere entrambi i pulsanti su entrambi i lati del pettine. Abbassali insieme alle spazzole contemporaneamente. Il pettine in acciaio inossidabile può essere utilizzato in posizione piatta o di lato.



3. Pettini bene i capelli. Se usi LiceStop sui capelli lunghi, dividili in ciocche.

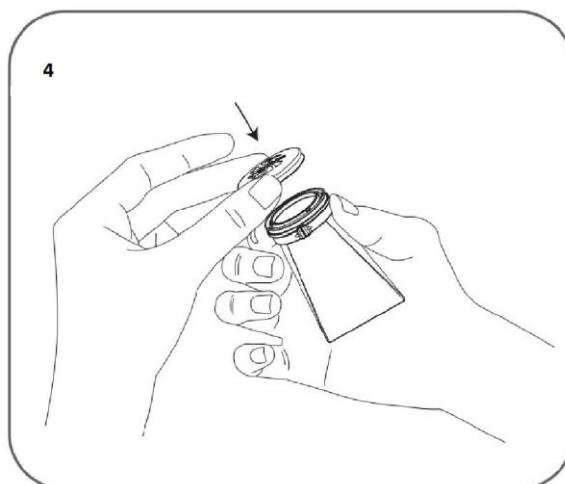
Inizi il processo quando il LiceStop è collegato. Prema il pulsante sul dispositivo di rimozione dei pidocchi.

Inizi sempre a usare il dispositivo di rimozione LiceStop dal collo e continui lentamente verso il centro della testa, oltre le orecchie verso la fronte. Per un uso efficace, è importante pettinare ciocca più volte. Pettini in tutte le direzioni.



4. LiceStop ha una funzione di potenza di aspirazione. Succhia bene i pidocchi e le loro uova nel filtro. Riceverà 4 filtri nella confezione. Ciascuno è adatto per uso singolo. Ogni filtro ha un coperchio che assicura che tutte le uova e i pidocchi rimangano al suo interno.

5. Rimuovere il filtro con i pidocchi dopo l'uso. Attaccare il coperchio ad esso. Questo chiude i pidocchi intrappolati e le loro uova. Gettare il filtro dopo l'uso.



6. La rimozione dei pidocchi non è dolorosa ed è sicura. LiceStop è adatto anche per il cuoio capelluto sensibile.

### 3 modalità di funzionamento

Il pettine metallico LiceStop, con scosse elettriche che noi non rileviamo, intorpidisce i pidocchi e li risucchia nel filtro insieme alle uova. Questo si trova all'interno del dispositivo elettrico di rimozione dei pidocchi ed è illuminato da luce LED.



### Pulizia dopo ogni utilizzo

La pulizia del dispositivo di rimozione dei pidocchi LiceStop è molto importante. Questo convince la ricorrenza dei pidocchi. Dopo ogni utilizzo, rimuovere correttamente il filtro dove sono intrappolati i pidocchi e le uova. Si assicuri di chiuderlo con il coperchio.

Smaltire il filtro in un punto di raccolta appropriato. Pulisca il viso con il pennello in dotazione. Il dispositivo di rimozione non è impermeabile, quindi puliscilo solo con un panno asciutto.

### I pidocchi vivono per circa 30 giorni

I pidocchi sono un fenomeno comune, specialmente nei bambini. Li otteniamo rapidamente, ma è ancora più difficile da rimuovere. La femmina può deporre fino a 150 uova. I pidocchi si schiudono da loro in 7-10 giorni, quindi è importante usare LiceStop per 2 settimane, ogni giorno. L'uso regolare rimuoverà completamente i pidocchi e previene la formazione di nuovi.

## Avvertenze

- LiceStop può essere utilizzato anche sugli animali domestici.
- Per ottenere i migliori risultati, spazzolare i capelli in ciocche più piccole.
- Per rimuovere con successo tutti i pidocchi e le uova, usi LiceStop per due settimane, ogni giorno.
- Se l'uso è scomodo, interromperne l'uso.
- Dopo l'uso, assicurarsi di rimuovere il filtro e di gettarlo.
- Scollegare l'apparecchio prima di pulirlo.
- Utilizzare in ambienti con bassa umidità.
- Non utilizzare vicino a vasche da bagno, imbuti o docce.
- Non toccarlo con le mani bagnate mentre il cavo di ricarica è collegato alla rete elettrica.
- Se LiceStop cade in acqua durante l'uso, non toccarlo.
- LiceStop non è un giocattolo. Usalo solo in conformità con il suo scopo.
- Tenere fuori dalla portata dei bambini.
- Adatto a bambini e adulti.
- Non utilizzare il cavo di ricarica se è danneggiato.
- Alla fine della sua vita, non gettare il prodotto per la rimozione dei pidocchi tra i rifiuti domestici. Portalo al punto di raccolta appropriato.

L'auguriamo un piacevole utilizzo :)