

# Pametni hišni asistent

## M279: Navodila za uporabo

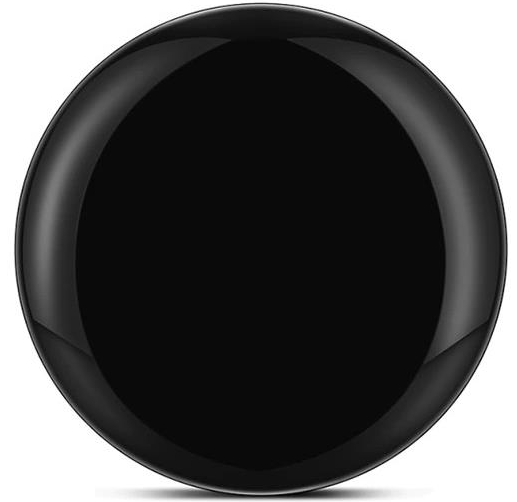
Čestitamo vam ob nakupu pametnega hišnega asistenta!

### V paketu boste prejeli

- Pametni hišni asistent
- Napajalni kabel USB

### Tehnične lastnosti

- Z napravami se povezuje prek IR ali Bluetooth signala,
- Z mobilnim telefonom in aplikacijo se povezuje preko WiFi omrežja,
- Frekvenca IR povezovanja je 38 KHz,
- Frekvenca WiFi: 2.4GHz,
- Vhodna moč: DC 5V/1A (Micro USB),
- Doseg IR povezovanja: 8 metrov,
- Združljivo z: Android 4.4 ali novejši; iOS 8.0 ali novejši,
- Deluje z aplikacijami: Smart Life, Tuya Smart, Google Assistant, Amazon Alexa,
- Napajanje: USB kabel,
- Dimenzije: 64,5 x 20 mm,
- Teža: 27 g,
- Barva: črna.

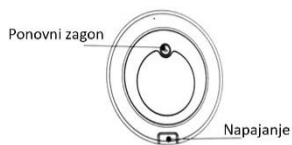


### Prednosti

- Poenostavljeno upravljanje z napravami v domu,
- pametna avtomatizacija vašega doma,
- ne boste več potrebovali daljinca za vsako napravo posebej - vse boste upravljali na enem mestu,
- ne glede na to ali ste v domačem naslonjaču ali na poti - vedno boste udobno upravljali z napravami kar v mobilni aplikaciji (npr. Smart Life, Tuya),
- z enim ukazom boste lahko upravljali s TV, klimo, projektorjem, zvočniki, pametnimi žarnicami, ipd.,
- ModernHome postavite v prostor, da bo "videl" čimveč naprav - tako bo z njimi lahko upravljal,
- omogoča 360° povezovanje - napravo lahko vključi, ne glede na to kje v prostoru se nahaja,
- z napravami se povezuje prek IR ali Bluetooth signala, ki ga navadno uporabljajo daljinci,
- deluje na največ 8 metrov, le v istem prostoru, kjer ni fizičnih preprek med asistentom in sprejemnikom na napravi.
- povezovanje daljinca in asistenta je izjemno preprosto,
- asistent se povezuje tudi na WiFi omrežje in prek njega z aplikacijo,
- nastavite časovnik za vklop in izklop naprave,
- s pomočjo Siri ali Google glasovnega asistenta lahko glasovno upravljate kar na mobilniku,
- ali jih povežete s pametnimi asistenti kot so Amazon Alexa ali Google Assistant.

## Uporaba

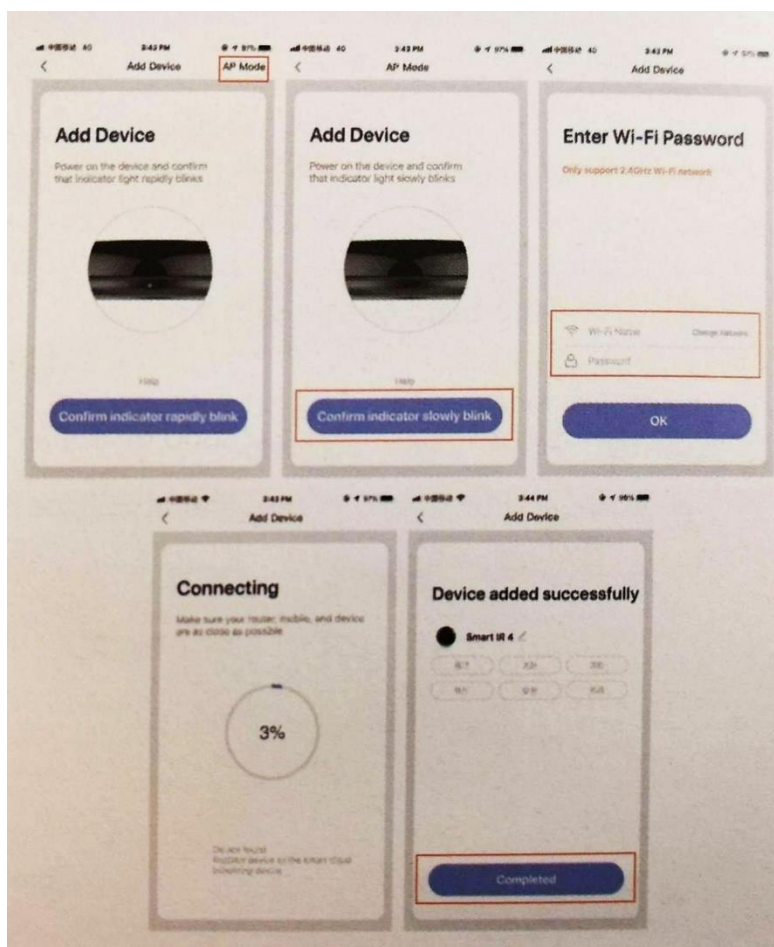
### 1. Povezovanje pametnega hišnega asistenta z mobilnim telefonom preko aplikacije Smart Life:



- Preko napajalnega kabla vklopite asistenta v elektriko.
- Vaš mobilni telefon mora biti povezan z 2.4GHz WiFi omrežjem.
- Na mobilni telefon si naložite aplikacijo »Smart Life«. Za enostavno namestitev skenirajte priloženo QR kodo:

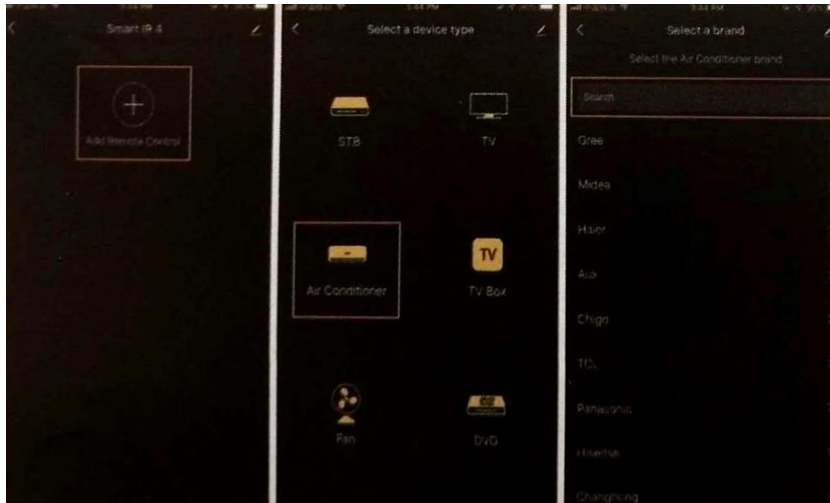


- Registrirajte se v aplikacijo ali se vpišite, če imate aplikacijo že naloženo.
- Dodajte napravo: Na »My home« strani kliknite na »Add device« (dodaj napravo).
- Ponastavite omrežje na privzeti način: Na asistentu pritisnite in držite gumb za ponovni zagon za več kot 5 sekund, dokler utripa lučka (indikator omrežja).
- Sledite navodilom v aplikaciji za dodajanje naprave: V aplikaciji pojdite na stran »Add device« (dodaj napravo) in kliknite gumb »Confirm indicator slowly blink« (Indikator omrežja počasi utripa).
- Vpišite geslo vašega WiFi-ja. Kliknite OK.
- Naprava se bo začela povezovati, kliknite »Completed« (končano), ko je naprava uspešno dodana.
- Pametnega hišnega asistenta boste sedaj našli pod »My home list« (seznam domačih naprav).



## 2. Dodajanje daljince za televizijo, klimo itd. v aplikacijo Smart Life:

1. Pred dodajanjem novega daljince v aplikacijo, na pametnem hišnem asistentu pritisnite in držite gumb za ponovni zagon več kot 5 sekund. Indikator lučka začne utripati počasneje, lahko nadaljujete z dodajanjem daljincev.
2. Kliknete »Add Device«
3. Kliknete »Add remote controller«
4. Izberete željeno napravo, ki jo želite dodati: TV, Air conditioner (klima), Van (ventilator)...
5. Izberete znamko in model naprave, ki jo želite dodati.



**Opozorilo:** Ne moremo vam 100% zagotavljati, da so v seznamu naprav v aplikaciji vse naprave, ki so na trgu. Določene naprave nimajo podpore v aplikaciji.

3. Poleg aplikacije Smart Life, se pametni hišni asistent povezuje s podobnimi aplikacijami, kot npr. Tuya Smart. Za glasovno upravljanje pametnega asistenta, ga povežite z aplikacijami Google Assistant ali Amazon Alexa.



## Opozorila

- Naprave ne uporabljajte v kombinaciji z drugimi elektronskimi napravami, saj lahko vodi do elektrošoka.
- Naprave ne puščajte neposredno izpostavljene soncu.
- Naprave ne hranite v prostorih z veliko vlage.
- Ne razstavljajte izdelka.
- Naprave ne perite ali potaplajte v vodo.
- Ne izpostavljajte ga vlažnim razmeram.
- Baterije ne polnite v izrednih temperaturnih pogojih (pod 0°C ali nad 40°C).
- Samostojni poizkusi popraviljanja izdelka izničijo garancijo.
- Izdelek med delovanjem in polnjenjem lahko oddaja manjšo količino toplote. To je normalno.
- Nepredvidna uporaba izdelka se lahko konča s poškodbami.
- Če obstajajo napake na izdelku, kontaktirajte prodajalca.
- Podjetje si pridružuje pravico do spremembe navodil brez predhodne najave. Nekatere funkcije so različne glede na različico operacijskega sistema, kar je običajno.

## Garancija

Garancija velja 12 mesecev. Uveljavite jo pri podjetju Suban d.o.o., Kazarje 3, 6320 Postojna. Garancijo lahko uveljavljate z računom, ki ste ga prejeli ob dostavi izdelkov.

Jamčimo za brezhibno delovanje izdelka v Sloveniji, v času 12 mesecev od prejema izdelka. Garancija ne izključuje pravic potrošnika, ki izhajajo iz odgovornosti prodajalca za napake na blagu.

Garancijo uveljavite tako, da nam pišete na [info@maaarket.si](mailto:info@maaarket.si). V sporočilu opišite napako, priložite fotografijo ali video napake in napišite številko vašega naročila. Podjetje bo poskrbelo za zamenjavo izdelka ali vračilo denarja, če bo vaš zahtevek upravičen. Življenjska doba izdelka je 24 mesecev od datuma prevzema.

### Navodila za odlaganje in recikliranje

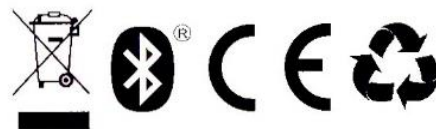
Ob odlaganju elektronske opreme bodite pozorni, da jo odvržete v zbiralnik namenjen posebej za električno in elektronsko opremo (EEO). Posredujete jo lahko tudi nam (v skladu z Uredbo o električni in elektronski opremi iz Uradnega lista RS, št. 55/2015).



Bodite pozorni, ko ta izdelek odlagate v smeti. Simbol prečrtanega smetnjaka vas opozarja, da izdelek v EU ne spada v gospodinjske odpadke. Poskrbite za okolje in odložite izdelek v pravi zbiralnik. Nepravilno odlaganje lahko povzroči negativne posledice na okolje in zdravje ljudi. Za pravilno ravnanje z odpadki se obrnite na najbližji center za ravnanje z odpadki ali trgovino, kjer ste izdelek kupili.



Izjava proizvajalca, da izdelek ustreza veljavnim direktivam EU.



**Opozorilo!** Ni primerno za otroke do 3. let starosti, saj lahko vdihnejo ali pogoltnejo majhne delce.

Proizvaja: