

# Luxe Trend elektromos hajvasaló és göndörítő kefe

## M266: Használati útmutató

Gratulálunk az elektromos hajvasaló és hajgöndörítő kefe LuxeTrend megvásárlásához!

## A csomag tartalma

- LuxeTrend elektromos hajkiegyenesítő és göndörítő kefe.

## Tműszaki jellemzők

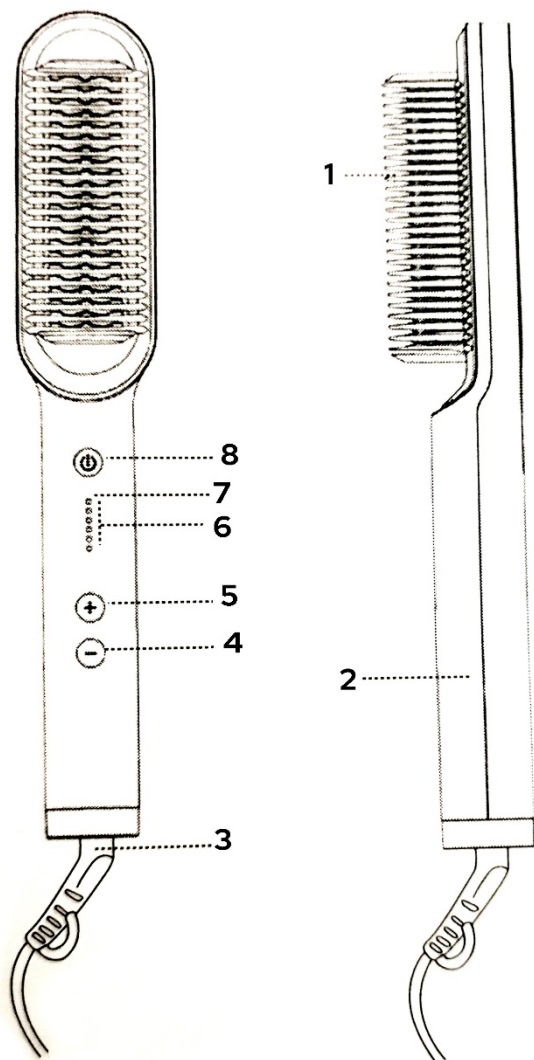
- Modell: HA808.
- 360°-os kábelforgatás.
- A nyélen 5 jelzőfény jelzi a kefe hőmérsékletét.
- Mérete: 31 x 4,5 x 4,6 cm.
- Hőmérsékleti szintek: 5 (130 °C - 200 °C).
- Bemeneti feszültség: 110 V - 220 V.
- Névleges teljesítmény: 45 W.
- Súly: 378 g.
- Anyaga: ABS műanyag.

## Előnyök

- Elektromos kefe professzionális fésüléshez, göndörítéshez és hajkiegyenesítéshez,
- haja selymesebb, simább és fényesebb lesz,
- nano anionok csökkentik a haj töredezését és hajhullást,
- könnyedén megtervezheti frizuráját, és dósabb hatást kelthet,
- izgalmas eredmények az első lépéstől,
- a haj védve lesz a sérülésektől és a túlzott hőmérséklettől,
- a kefe 30 másodperc alatt eléri az optimális 145 °C-os hőmérsékletet,
- állítsa be a hőmérsékletet a haj típusának megfelelően,
- ergonomikus kialakítású fogantyú biztosítja a kényelmes használatot,
- alkalmas minden hajtípusra,
- automatikus kikapcsolás 1 óra elteltével



A kefe használata előtt figyelmesen olvassa el az utasításokat és az összes biztonsági figyelmeztetést. Gondosan őrizze meg őket későbbi hivatkozás céljából.

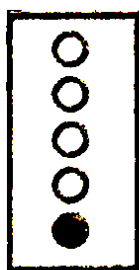


### Kefe funkciói

1. Kefe végek
2. Tartó
3. Kábel
4. Hőmérséklet növelés
5. A hőmérséklet csökkentése
6. Hőmérséklet erősség jelző (5 fokozat)
7. Tápfeszültség jelzőfény
8. Be/Ki kapcsoló gomb

### Hőmérséklet beállítása

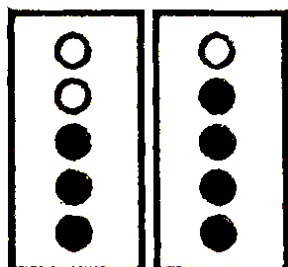
A kefe alapértelmezett hőmérséklete 4. (kb. 160 °C / 175 °C). A megfelelő gomb megnyomásával növelheti (4) vagy csökkentheti (5) a hőmérsékletet. Minden alkalommal, amikor módosítja a hőmérsékletet, a lámpa a kiválasztott szinten villog. A hőmérséklet elérésekor a villogás megszűnik, és a lámpa folyamatosan világít.



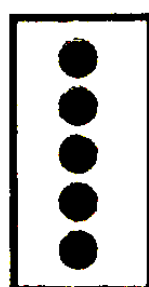
1. fokozat, körülbelül 130 °C. 2. Alkalmas első használatra vagy Alkalmas festett ill vékony és puha haj. világosított haj.



fokozat, körülbelül 145 °C.



3. és 4. fokozat, körülbelül 160 °C / Alkalmas normál és enyhén 190 ° C / göndör haj. Alkalmas nagyon sűrű és



175 °C. 5. és 6. szint, kb 200 ° C hőmérsékletre. göndör hajra, amit nehéz vasalni.

## A kefe használata

A kefe használata előtt szárítsa meg teljesen a haját. Ellenkező esetben nem éri el a frizura kívánt eredményét vagy hatását.

## A haj vasalása



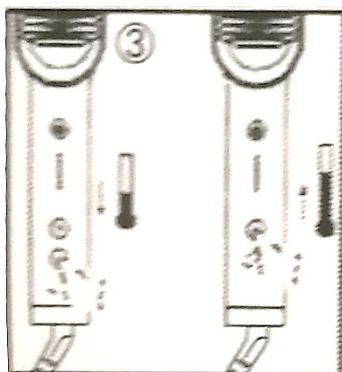
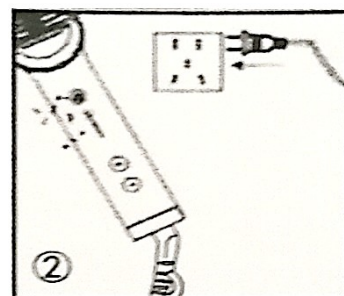
### 1. lépés:

Mossa meg a haját és szárítsa meg teljesen. Mielőtt elkezded

kefével tekerj egy törölközőt a nyakad köré. Azzal megvédi az esetleges égési sérüléseket.

### 2. lépés:

Dugja be a dugót az aljzatba, és nyomja meg a be-/kikapcsoló gombot (8) a kefén. Ezzel bekapcsolja a kefét.

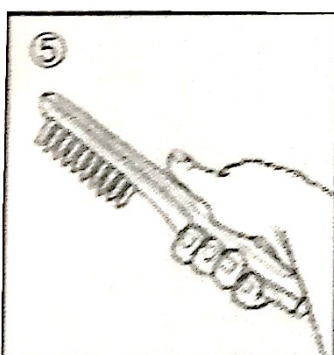
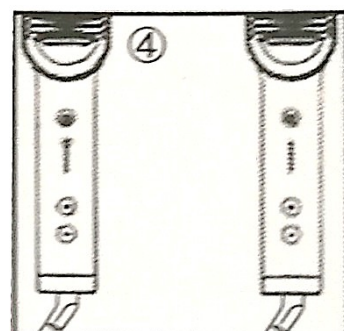


### 3. lépés:

A haj típusától függően válassza ki a megfelelő hőmérsékletet. Ezt az alacsonyabb (5) vagy magasabb (4) hőmérséklet gomb megnyomásával érheti el.

### 4.lépés:

Amíg a kefe felmelegszik, a LED villogni kezd. A beállított hőmérséklet elérésekor a villogás abbamarad, és a LED folyamatosan világít.

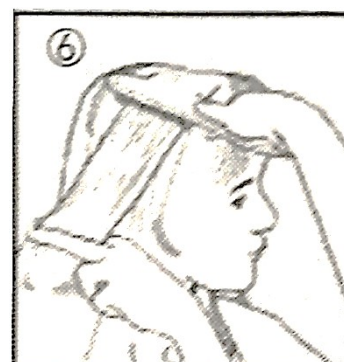


### 5. lépés:

A kefe most használatra kész. Ezen a ponton fontos a kefe és a bőr és a szeme közötti biztonságos távolságra összpontosítani. A kefe működés közben nem lehet túl közel ezekhez a területekhez.

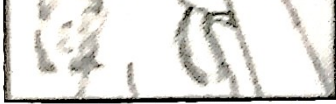
### 6. lépés:

Ossza el egyenletesen a haját. Tartsa a végeit feszesen. Helyezze a kefét az előkészített hajra, a fej tetejétől kezdve.



### 7. lépés:





Lassan húzza a kefét a feje tetejétől lefelé a haja végei felé. Ismétlje meg az eljárást, amíg el nem éri el a kívánt eredményt.



### 8. lépés:

Ha befejezte a haja kiegyenesítését, nyomja meg a be-/kikapcsoló gombot (8). Várja meg, amíg a haj teljesen kihűl, és fésülje meg egy szokásos kefével.

## Hajgöndörítés

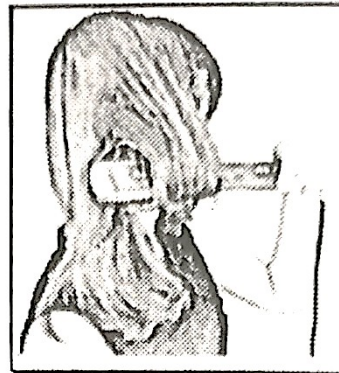


### Hajgöndörítés kifelé

Kövesse a hajkiegyenesítő eljárásban leírt első 6 lépést. Ezután tekerje körbe a haj alsó részét a kefe köré, és lassan forgassa kívülről a fej teteje felé. Várjon 3-5 másodpercet, majd bontsa ki a haját. 3 ismétlés után éri el az optimális eredményt.

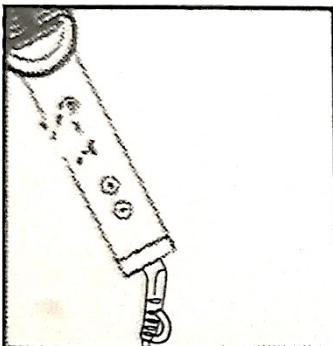
### Hajgöndörítés

Kövesse a hajkiegyenesítő eljárásban leírt első 6 alját a kefe köré, és belülről lassan csavarja felfelé. majd tekerje le a haját. 3 ismétlés után éri el az



### befelé

lépést. Ezután csavarja a haj Várjon 3-5 másodpercet, optimális eredményt.



### Kapcsolja ki a kefét

Ha befejezte a göndörítést, nyomja meg a be-/kikapcsoló gombot (8). Várja meg, amíg a haj teljesen kihűl, és fésülje meg egy szokásos kefével.

## Tisztítás és karbantartás

A kefe tisztítása előtt várja meg, amíg teljesen kihűl.

Tisztítsa meg a kefét puha, nedves ruhával. A tisztítás befejezéséhez törölje szárazra a kefét egy puha, száraz ruhával.

Ne használjon agresszív, korrozív, illékony vagy hígabb tisztítószereket a tisztításhoz.

## Ajánlat

A kefe első és néhány további használatakor a magas hőmérséklet miatt sajátos szagot bocsáthat ki a műanyag. Ez teljesen normális, így továbbra is megszokás nélkül használhatja a kefét. Idővel a szag fokozatosan csökken, és már nem lesz olyan intenzív.

## Figyelmeztetés

- Kövesse a termék megfelelő és biztonságos használatára vonatkozó összes ajánlást.
- A kefét csak a rendeltetésének megfelelően használja.
- A termék kizárólag személyes használatra készült, kereskedelmi használatra nem alkalmas.
- A terméket csak száraz hajon használja. Ne használja mesterséges hajon, mint pl.: hajhosszabbítás, paróka stb.
- Ne használja a kefét házi kedvencek szőrének formázására.
- Kerülje a kefe bőrrel való közvetlen érintkezését.
- Azonnal hagyja abba a kefe használatát, ha melegnek érzi magát, különben égési sérüléseket szenvedhet.
- A nem megfelelő hőmérséklet kiválasztásával kizáríthatja vagy megégetheti a haját.
- A kefe használata közben ne takarja le.
- Használat után azonnal tisztítsa meg a kefét. Ez megóvjá a felhalmozódó szennyeződéstől és zsírtól.
- Tárolás előtt várja meg, amíg a kefe teljesen kihűl.
- A termék gondatlan használata sérülést okozhat.
- Feltétlenül húzza ki a tápkábelt, ha:
  - befejezte a használatát,
  - a kefe nem működik megfelelően,
  - tisztítsa meg a készüléket,
  - Hosszú ideig nem fogja használni az ecsetet.
- Ne tárolja a készüléket zuhany, kád, mosdókagyló stb. közelében.
- Ne mossa és ne merítse vízbe a készüléket.
- Ha a kefe véletlenül a vízbe esik, azonnal kapcsolja ki.
- Ne használja a terméket, ha annak bármely része megsérült vagy már nem működik megfelelően.
- Ha a termékben bármilyen hiba van, forduljon a forgalmazóhoz.
- Ne használja az ecsetet gyúlékony vagy robbanásveszélyes anyagok, például alkohol, benzin, körömlakklemosó, spray stb. közelében.
- Használat előtt ne vigyen fel gyúlékony kozmetikumokat (hajformázó, hab stb.) a hajra.
- A készülék működés közben elérheti a 200°C-ot, ezért ne helyezze puha felületre vagy takaróra, amíg teljesen ki nem hűlt.
- A kefe használata nem alkalmas gyermekeknek és korlátozott fizikai, érzékszervi vagy szellemi képességekkel rendelkező személyeknek.

## Garancia

A garancia 12 hónapig érvényes. Jelentkezzen a Suban d.o.o., Kazarje 3, 6320 Postojna címen. A cég gondoskodik a termék cseréjéről vagy visszatérítéséről. A garancia igényléséhez írja meg nekünk rendelési számát az [info@maaarket.si](mailto:info@maaarket.si) e-mail címre. A termék élettartama az átvételtől számított 24 hónap.

### Ártalmatlanítási és újrahasonosítási utasítások

Az elektronikus berendezések ártalmatlanításakor feltétlenül az elektromos és elektronikus berendezések (EEE) hulladékgyűjtőjébe dobja azokat. Ön is rendelkezésünkre bocsáthatja (a Szlovén Köztársaság Hivatalos Lapjának 55/2015. sz. elektromos és elektronikus berendezésekről szóló rendelete értelmében).



Legyen óvatos a termék ártalmatlanításakor. Az áthúzott kerekes kuka szimbólum arra figyelmeztet, hogy a termék nem tartozik az EU-ba. Ügyeljen a környezetre, és tegye a terméket a megfelelő szemetesbe. A nem megfelelő ártalmatlanítás negatív következményekkel járhat a környezetre és az emberi egészségre nézve. A megfelelő hulladékkezelés érdekében lépjen kapcsolatba a legközelebbi hulladéklerakó központtal vagy üzlettel, ahol a terméket vásárolta.



A gyártó nyilatkozata arról, hogy a termék megfelel a vonatkozó EU-irányelveknek.



Figyelem! Nem alkalmas 3 év alatti gyermekek számára, mivel belélegezhetik vagy lenyelhetik az apró részecskéket.

