

ForHer okosóra, lépésszámláló

Használati útmutató

Gratulálunk a ForHer női okosóra
megvásárlásához!

A csomag tartalma:

- ForHer okosóra,
- töltőkábel.

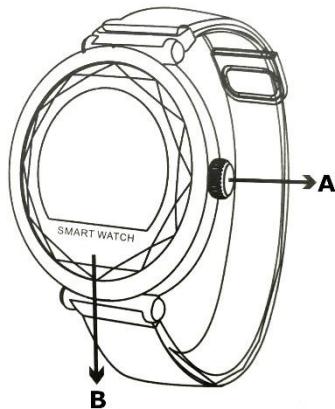


Használja a **WearHealth** alkalmazást.

Keresse meg az App Store-ban a mobiltelefonján, és telepítse.

Az első használat előtt tölts fel az órát.

Óra kezelése



Gomb A

A készülék kikapcsolásához tartsa lenyomva ezt a gombot.

A gomb rövid megnyomása megvillan a képernyő.

B terület

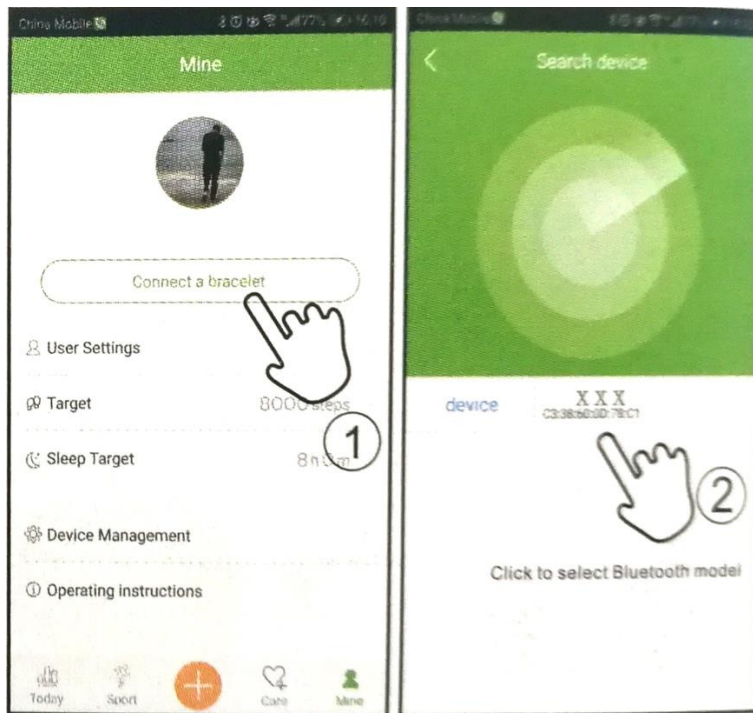
Ha ujját mozgatja ezen a területen, akkor megteszi mozoghat éjjel-nappal a menüben.

Töltés

A töltőkábelt úgy tervezték meg, hogy megálljon az óra a keretében. Ennek során győződjön meg róla, hogy kapcsolódott a töltőcsatlakozóban az órakeret és az óra csatlakoztatva. Csukja be , és dugja be az áramforrásba.



Az óra csatlakoztatása mobiltelefonhoz



Csatlakoztatja a mobiltelefonját, és az órát az **alkalmazásban**.

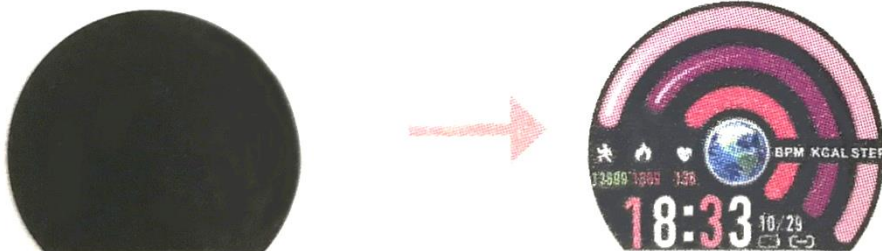
Használja a bal oldali képeket alapján.

Miután sikeresen befejezte a kapcsolatot, az óra és a mobiltelefon között adatok lesznek automatikusan szinkronizálva és elemezve.

Óra kezelése

Rövid megnyomás – a következő menüfunkcióra.

Hosszan nyomja meg – a funkció kiválasztása.



A világításhoz tartsa lenyomva az A gombot 5 másodpercig képernyőn.

A **Thema** almenüben megváltoztathatja a kezdőképernyőt. Számos elrendezés közül választhat:



Funkciók az óra menüben



Step

A lépésszámláló mutatja az aktuális számot a nap folyamán megtett lépéseket.



Kcal

Napi elhasznált kalóriák.



Distance

Az aktuális távolságot mutatja.



BPM

Pulzusszám – elindítsa el a számlálót, amely a végén látható az aktuális pulzusszám.



MmHg

A vér oxigénszintje. A számláló amely elindul önmagától és kimutatja az aktuális vér oxigénszintet.



Sleep

Az előző éjszaka alvásának időtartamát mutatja.



Message

Megjeleníti az utolsó olvasatlan üzeneteket. Megjeleníti a nevet és az üzenet tartalmának kezdete. Üzenetek között a B terület megnyomásával mozoghat.



Sport módok

Hosszú nyomással választhat a különféle sport módszerek közül.



Menstruációs ciklus

Megmutatja, hogy a menstruációs ciklusod mely szakaszában van.



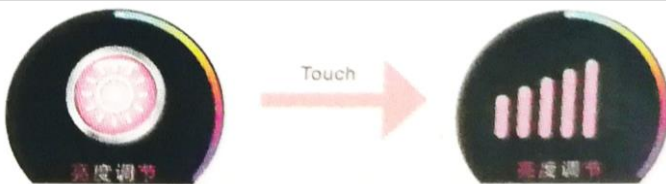
Timer

Hosszan nyomja meg és tartsa lenyomva a B területen a stopperórat. Újból megnyomva újra indul.



Csatlakozás Bluetooth technológián keresztül

Hosszú megnyomásával létrejön a kapcsolat a mobiltelefonnal.



Állítsa be a képernyő fényerejét

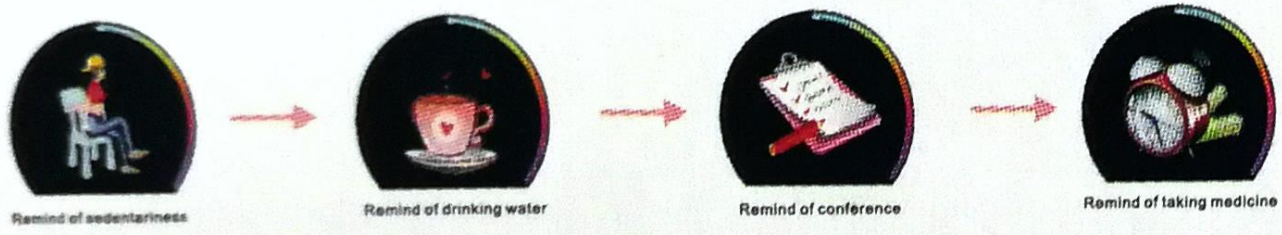


Kikapcsolás

Hosszú nyomással eljut a menübe. 5 másodpercig tartsa lenyomva az A gombot és kikapcsol.

Emlékeztető

Az alkalmazásban további emlékeztetőket választhat ki a menüből (angol: More reminds), és beállíthatja a kezdési és befejezési időket.



Bejövő hívások

Ha hívásjelzést állít be az alkalmazásban, akkor az óra rezeg egy bejövő hívás közben. 3 másodperc múlva elutasítja a hívást a B terület megnyomásával

Megjegyzés: A funkció használatához az órát Bluetooth technológiával mobiltelefonhoz kell csatlakoztatni. Funkció kapcsolja be a **Call reminder** opció kiválasztásával az **Device management**.

SMS fogadása

Az alkalmazásban válassza az **SMS reminder** lehetőséget az **Device management**. Amikor SMS-t kap, az óra figyelmeztet rezgéssel. Ellenőrizheti a feladót és a tartalmat. Ha megnyomja a B területet, akkor egy másikra oldalra lép.

További figyelmeztetések

Az alkalmazásban beállíthatja a **More remind** menüt úgy, hogy óránként értesítéseket kapjon más csevegőalkalmazásokról.

Egyéb beállítások

Óra beállítása

Miután sikeresen csatlakoztatta az órát és a mobiltelefont, kiválaszthatja az *Device management* opciót az **Set clock** menüben. Állítsa be az órát). Itt válassza a "+" lehetőséget, és állítsa be az időt és a dátumot. Írja be a megerősítéseket az OK gombbal.

A fénykép az óra megrázásával

Az alkalmazásban a *Me* menüből válassza a **Shake to take photo** a fénykép készítéséhez. A mobiltelefon kinyitja a kamerát. Órán lesz mutatta a kamera képet. Amikor megrázza az órát, jelet küld a mobiltelefonnak, hogy nyomja meg a gombot.

A kijelző megvilágítása a csukló mozgásával

Az alkalmazásban beállíthatja azt is, hogy az óra képernyője automatikusan világítson, amikor felemeli a csuklóját, hogy az órára tudjon nézni. Ezt úgy teheti meg, hogy az *Device management* menüben kiválasztja a **Wrist lifting for brightening** lehetőséget.

Automatikus pulzusmérés

Az *Device management* menüben a **Heart rate monitoring** opció kiválasztásával az óra automatikusan figyeli a pulzusszámot és továbbítja az adatokat a mobiltelefonra.

