

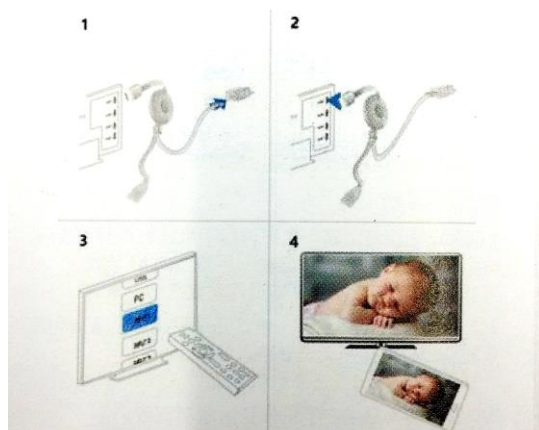
Brezžični HDMI adapter MiraCast

Navodila za uporabo

Čestitamo vam ob nakupu MiraCast!

V paketu boste prejeli:

- MiraCast,
- USB kabel za polnjenje (z anteno za WiFi sprejem).



Namestitev na televizijski sprejemnik

1. MiraCast vključite v vhod HDMI v televizijskem sprejemniku. Kabel USB povežite na vira napajanja. Priporočamo, da postavite WiFi sprejemnik tako, da bo brezžična povezava najboljša.
2. Na televizijskem sprejemniku izberite prikazovanje slike iz vhoda HDMI, na katerega ste priključili MiraCast.
3. Na televizijskem zaslonu se bodo prikazala navodila. Sledite jim in dokončajte namestitev.

Ko boste uspešno priključili MiraCast na televizijski sprejemnik, nadaljujte s povezovanjem svojega mobilnika ali računalnika.

Namestitev za Android

1. Vključite televizijski sprejemnik in nastavite vir prikazovanja slike (angl. Source).
2. V meniju telefona ali tablice omogočite MiraCast.
3. Izberite ga in počakajte, da se povežeta.
4. Zaslona Androida bo sedaj prikazan na televizijskem sprejemniku. Po potrebi napravi ponovno povežite.





Uporaba za iOS (iPhone / iPad)

1. Vključite TV, na katerega ste že priključili MiraCast.
2. iPhone povežite z domačim WiFi omrežjem. Nato v brskalniku zaženite spletno povezavo <http://192.168.203.1>.

Opozorilo: Po namestitvi je potreben ponoven zagon. S funkcijo AirPlay se lahko povežete, tudi ko niste povezani v domače WiFi omrežje.

3. iPhone povežite z domačim WiFi omrežjem. Na njem izberite možnost AirPlay zrcaljenja zaslona in ga označite kot izbrano nastavitev.
4. Zaslona vašega iPhonea / iPada bo sedaj prikazan na televizijskem sprejemniku.

Namestitev za Mac

1. Vključite televizijski sprejemnik in nastavite vir prikazovanja slike (angl. Source).
2. Računalnik Mac povežite na WiFi povezavo. V brskalniku odprite spletno povezavo <http://192.168.203.1>.

Opozorilo:

- Po namestitvi je potreben ponoven zagon.
- S funkcijo AirPlay se lahko povežete tudi, če niste povezani v domače WiFi omrežje.

3. Na Macu izberite možnost AirPlay zrcaljenja zaslona.
4. Zaslona vašega Maca boste zagledali na televizijskem sprejemniku.



Namestitev za Windows 8.1 in Windows 10

1. Vključite televizijski sprejemnik in nastavite vir prikazovanja slike (angl. Source).
2. V **Windows 8.1** pojdite v: »Windows začetni meni > Nastavitve > Računalnik in naprave > Naprave > Dodaj napravo« in nato poiščite MiraCast.

V Windows 10 pojdite v: »Windows začetni meni > Nastavitve > Naprave > Tiskalniki in optični bralniki > Dodaj tiskalnik ali optični bralnik« in nato poiščite MiraCast.

3. Zaslona sistema Windows boste videli na televizijskem sprejemniku.

Namestitev za mobilnik ali prenosni računalnik

Povezovanje prek povezave WiFi: Z mobilnikom ali prenosnim računalnikom se povežite v domače WiFi omrežje. V spletni brskalnik v naslov spišite IP naslov, ki je izpisan na televizijskem zaslonu.

Neposredno povezovanje: Mobilnik prek WiFi povezave povežite z SSID. V spletni brskalnik vpišite in se povežite z IP naslovom <http://192.168.203.1>. Prikazala se bo nastavitvena stran na televizijskem sprejemniku in na mobilniku ali prenosnem računalniku.

Nastavitev in nadgradnja strojne programske opreme

Ko boste z MiraCastom povezani z lokalnim WiFi omrežjem, vam bo predlagal posodobitev programske opreme, ko bo ta na voljo.

Opozorilo: Med povezovanjem v WiFi omrežje se povezava med MiraCastom in mobilnim telefonom lahko prekine.

Priporočamo, da strojno programsko opremo nadgradite v najnovejšo različico. S tem boste omogočili popolno podporo za vse naprave.

Ob odlaganju elektronske opreme bodite pozorni, da jo odvržete v zbiralnik namenjen posebej za električno in elektronsko opremo (EEO). Posredujete jo lahko tudi nam (v skladu z Uredbo o električni in elektronski opremi iz Uradnega lista RS, št. 55/2015).



Bodi pozorni, ko ta izdelek odlagate v smeti. Simbol prečrtanega smetnjaka vas opozarja, da izdelek v EU ne spada v gospodinjske odpadke. Poskrbite za okolje in odložite izdelek v pravi zbiralnik. Nepravilno odlaganje lahko povzroči negativne posledice na okolje in zdravje ljudi. Za pravilno ravnanje z odpadki se obrnite na najbližji center za ravnanje z odpadki ali trgovino, kjer ste izdelek kupili.

