

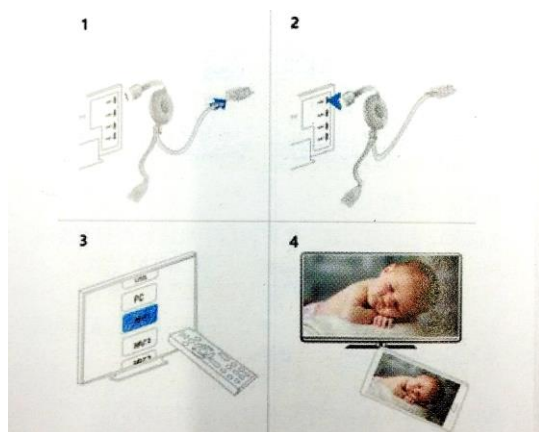
# Bežični HDMI adapter MiraCast

## Upute za uporabu

Čestitamo vam na kupnji MiraCast!

Dobit ćete u paketu:

- MiraCast,
- USB kabel za punjenje sa antenom za WiFi prijem).



## Postavke za televizijski prijamnik

1. MiraCast uključite u ulaz HSMI u televizijskom prijamniku. Kabel USB uparite na izvor napajanja. Preporučujemo, da postavite WiFi prijamnik tako, da bude bežično uparivanje najbolje.
2. Na televizijskom prijamniku izaberite prikazivanje slike iz ulazaa HDMI, na koji ste priključili MiraCast.
3. Na televizijskom zaslonu prikazat će se upute. Slijedite ih i završite podjest.

Nakon što uspješno uparite MiraCast s televizorom, nastavite s uparivanjem mobitela ili računala.

## Postavke za Android

1. Uključite televizijski prijamnik i podjesite izvor prikazivanja slike (engl. Source).
2. U meniju telefona ili tableta omogućite MiraCast.
3. Izaberite ga i sačekajte, da se upare.
4. Zaslom Androida sada će se prikazivati na televizoru. Ako je potrebno, ponovno spojite uređaj.





## Uporaba za iOS (iPhone / iPad)

1. Uključite TV, na koji ste već priključili MiraCast.
2. iPhone uparite sa kućnom WiFi mrežom. Zatim pokrenite web vezu u svom pregledniku <http://192.168.203.1>.

Upozorenje: Nakon instalacije potrebno je ponovno pokretanje. Možete se povezati s funkcijom AirPlay čak i kada niste povezani s kućnom WiFi mrežom.

3. iPhone uparite sa kućnom WiFi mrežom. Na njemu izaberite mogućnost AirPlay gledanja zaslona i označite kao ga odabranu postavku.
4. Zaslona vašega iPhonea / iPada bit će prikazan na televizijskom prijammniku.

## Postavke za Mac

1. Uključite televizijski prijammnik i podjesite izvor prikazivanja slike (engl. Source).
2. Računalo Mac uparite na WiFi uparivanje. U pregledniku otvorite internet stranicu <http://192.168.203.1>.

Upozorenje:

- Nakon instalacije potrebno je ponovno pokretanje.
- S funkcijom AirPlay se također možete upariti, ako niste spojeni na kućnu WiFi mrežu.

3. Na Macu izaberite opciju AirPlay gledanja zaslona.
4. Zaslona vašega Maca gledat ćete na televizijskom prijammniku.



## Postavke za Windows 8.1 in Windows 10

1. Uključite televizijski prijammnik i podjesite izvor prikazivanja slike (engl. Source).
2. U **Windows 8.1** idite u: »Windows početni meni > Postavke > Računalo i uređaji > Uređaji > Dodaj uređaj« i zatim potražite MiraCast.

**V Windows 10** idite u: »Windows početni meni > Postavke > Uređji > Printeri i skeneri > Dodaj printer ili skener« ii zatim potražite MiraCast.

3. Zaslona sistema Windows vidjet ćete na televizijskom prijammniku.



## Postavke za mobitel ili prijenosno računalo

Povežite se putem WiFi-a: povežite se s kućnom WiFi mrežom putem mobitela ili prijenosnog računala. U web preglednik unesite IP adresu prikazanu na TV zaslonu u adresu.

Izravna veza: Povežite mobitel s SSID-om putem WiFi veze. Unesite i spojite se na IP adresu u web pregledniku <http://192.168.203.1>. Stranica za postavljanje pojavit će se na televizoru i na mobitelu ili prijenosnom računalu.

## Postavke i ažuriranje softvera

Kad se s MiraCastom povežete na lokalnu WiFi mrežu, predložit će ažuriranje softvera kad postane dostupno.

Upozorenej: Tijekom uparivanja s WiFi mrežom, veza između MiraCasta i mobitela može se izgubiti.

Preporučujemo, da za ažuriranje softvera uzmete najnoviju verziju. To će pružiti punu podršku za sve uređaje

