

Ženski pametni sat H1 ForHer

Upute za uporabu

Čestitamo vam na kupnji ženskog pametnog sata ForHer!



Dobit ćete u pakiranju:

- Pametni ženski sat ForHer,
- kabel za punjenje.

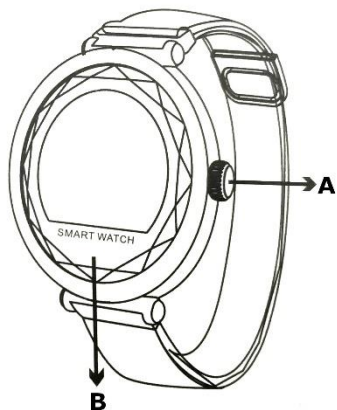


Upotrijebite aplikaciju **WearHealth**.

Potražite je u trgovini sa aplikacijama na svom mobitelu i podjesite je.

Prije prve upotrebe, sat napunite.

Upravljanje satom



Gumb A

Držite ovaj gumb, da **isključite** uređaj.

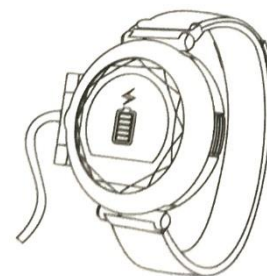
Kratak pritisak na gumb osvijetlit će **zaslon**.

Područje B

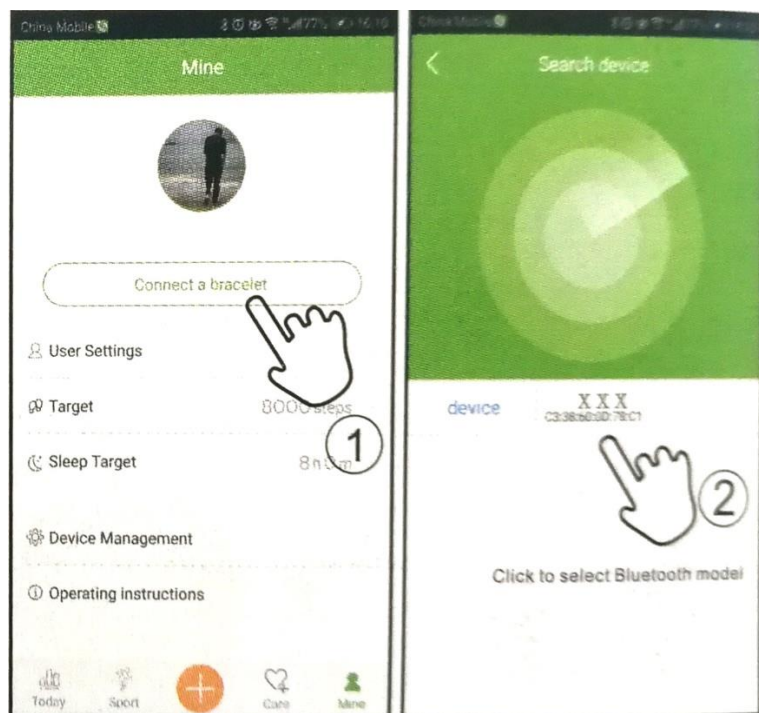
S pomjeranjem prsta po tom području, pomjerat ćete se po meniju sata.

Punjenje

Kabel za punjenje je dizajniran tako, da sat stavite u kućište. Pri tome osigurajte da su priključci za punjenje u kućištu i sat upareni. Zatvorite kućište i uključite ga u izvor napajanja.



Uparivanje sata sa mobitelom



Mobitel i sat uparit ćete u aplikaciji.

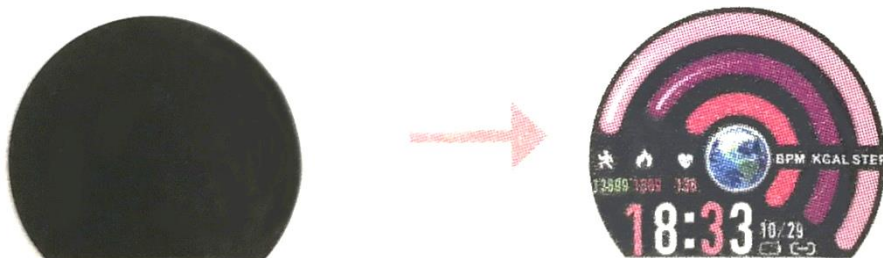
Pomognite si pomoću slika sa lijeve strane

Nakon uspješnog uparivanja, podaci između sata i mobitela **automatski će se sinkronizirati i analizirati.**

Upravljanje satom

Kratki pritisak – do sljedeće funkcije u meniju.

Dugi pritisak – odabir funkcije.



5 sekundi držite gumb A, da osvijetlite zaslom.

Domaći zaslom možete promijeniti u podmeniju *Theme*. Možete odabrati između brojnih pregleda:



Funkcije u meniju sata



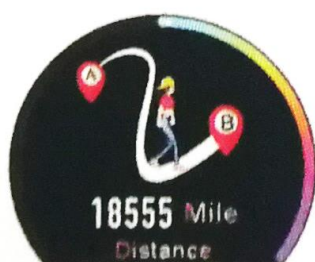
Step

Brojač koraka prikazuje trenutni broj pređenih koraka u danu.



Kcal

Potrošene kalorije u danu



Distance

Prikazuje trenutnu razdaljinu.



BPM

Srčani otkucaj– započinja test, koji na kraju pokazuje trenutni srčani otkucaj.



MmHg

Razina kisika u krvi. Automatski započinja test, koji na kraju pokazuje trenutnu razinu kisika u krvi.



Sleep

Prikazuje trajanje sna prethodnu noć.



Message

Prikazuje **zadnje nepročitane poruke**. Prikazuje ime i početak sadržaja poruke. Za kretanje između poruka pritisnite područje B.



Sportski načini

Sa dugim pritiskom možete odabrati među različitim **načinima treninga**.



Menstrualni ciklus

Pokazuje u kojoj fazi menstrualnog ciklusa ste.



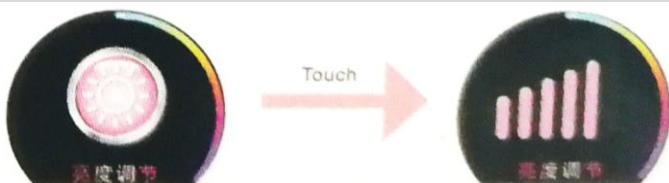
Timer

Sa dugim pritiskom na područje B pokrenut ćete štopericu. S ponovnim pritiskom zaustavit ćete mjerenje.



Uparivanje preko tehnologije Bluetooth

Dug pritisak će uspostaviti vezu s mobitelom.



Podjesti svjetlosti zaslona



Isključivanje

Sa dugim pritiskom doći do menija. Za isključivanje 5 sekundi držite gumb A.

Podsjetnici

U aplikaciji možete u meniju odaberite više podsjetnika (engl. More reminds) i odredite vrijeme početka i kraja



trajanja.

Dolazni pozivi

Ako u aplikaciji postavite upozorenje o pozivu, sat će vibrirati tijekom dolaznog poziva. Poziv ćete odbiti pritiskanjem zone B na 3 sekunde.

Upozorenje: Za upotrebu funkcije mora biti sat povezan sa mobitelom preko tehnologije Bluetooth. Funkciju uključite sa odabirom mogućnosti **Call reminder** u meniju **Device management**.

Primiti SMS

U aplikaciji odaberite mogućnost **SMS reminder** u meniju **Device management**. Kad budete primili SMS, sat će vas upozoriti vibracijom. Možete provjeriti pošiljaoca i sadržaj. S pritiskom u području B preći ćete na drugu stranu.

Više upozorenja

U aplikaciji možete u meniju **More remind** podesiti, da na primete i obavijesti od drugih aplikacija za chat.

Drugi podjesti

Podjest sata

Kada ste sat i mobitel uspješno povezali možete u meniju **Device management** odabrati mogućnost **Set clock** (hr. podjesi sat). Tu odaberite »+« i podjesite sat i datum. Unos potvrde sa gumbom OK.

S potresom do fotografije

U aplikaciji odaberite mogućnost **Shake to take photo** u meniju **Me**. Mobitel će otvoriti fotoaparata. Na satu će se pokazati ikona fotoaparata. Ako budete protresli sat, poslat će signal mobitelu, da pritisnete prekidač.

Osvjetljene zaslona sa ručnim zglobo

U aplikaciji također možete podjesiti, da se zaslon sata automatski osvijetli, kad podignete ručni zglob, da bi pogledali na sat. To napravite odabirom opcije **Wrist lifting for brightening** u meniju **Device management**.

Automatsko praćenje srčanog otkucaja

Sa odabirom mogućnosti **Heart rate monitoring** u meniju **Device management**, sat će automatski nadzirati vaš otkucaj srca i prijenositi podatke na vaš mobitel.

