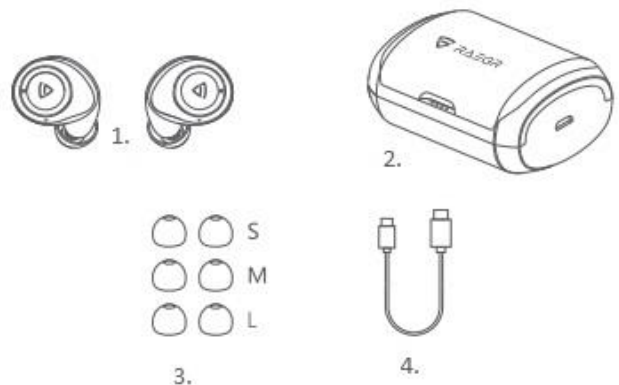


## Uputstvo za upotrebu

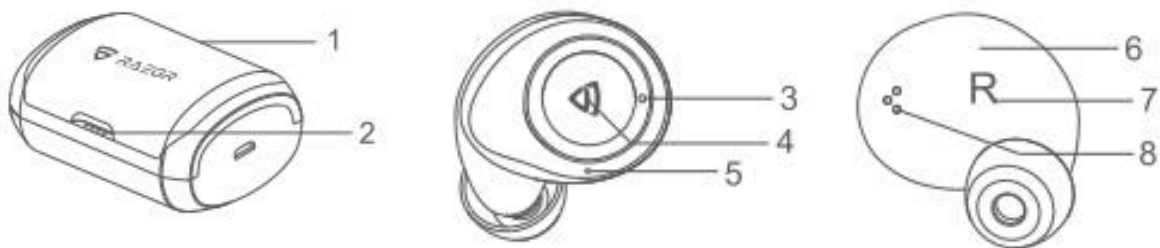
### Čestitamo vam na kupovini bežičnih vodootpornih Bluetooth slušalica T1!

U pakovanju ćete dobiti:

1. Bežične slušalice
2. Stanica za punjenje
3. Dodatni silikonski nastavci
4. USB kabl za napajanje



### Pregled proizvoda



1 – Stanica za punjenje  
2 – LED sijalica, bela

3 – LED sijalica na slušalici  
4 – Višenamensko dugme  
5 – Mikrofon

6 – Akustičan prostor  
7 – Oznaka R/L (R- desno, L – levo)  
8 – magnetni kontakti za punjenje

### Prva upotreba

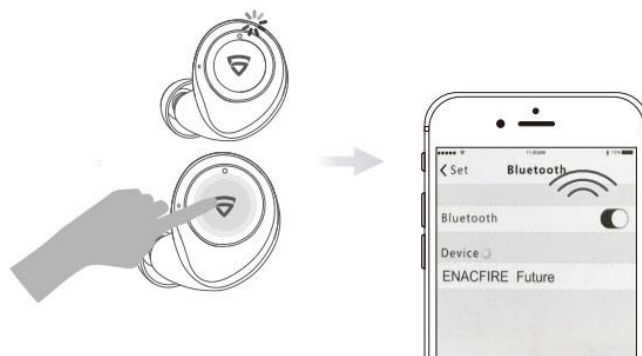
1. Iz stanice za punjenje uzmite slušalice. One će se automatski upaliti. Lampice slušalica će se naizmenično menjati crveno i plavo.
2. Najpre odstranite zaštitnu foliju sa slušalica.
3. Izaberite primerenu veličinu silikonskog nastavka. Predlažemo, da silikonski nastavak isprobajte u uhu. Budite oprezni jer su slušalice dizajnirane posebno za levo i desno uho.



4. 3 sekunde držite višenamensko dugme. U međuvremenu će se upaliti plavo svetlo.

## Povezivanje slušalica s mobilnim telefonom

1. Uklonite slušalicu sa ležišta za punjenje. Slušalice će se automatski povezati jedna s drugom.
2. Kada su povezane, slušalice će automatski preći u režim uparivanja s mobilnim telefonom (bela i plava lampica svetleće naizmenično).
3. Na mobilnom telefonu uključite povezivanje s Bluetoothom i na listi uređaja izaberite »Raegr AS550«.
4. Polagano treptavanje plavog svetla ukazuje da su slušalice povezane sa telefonom.



Ako stanica za punjenje nije u blizini, pritisnite višenamensko dugme na slušalici na 3 sekunde i pokrenite postupak povezivanja.

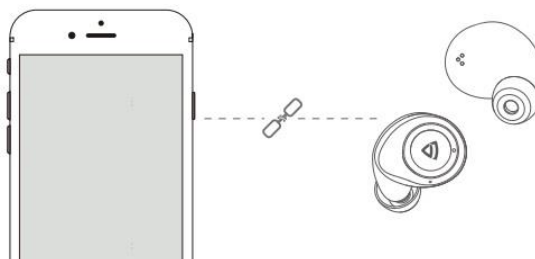
### NAPOMENA

Pošto nema glavne slušalice, možete da povežete svaku slušalicu odvojeno sa dva uređaja istovremeno.

## Više o povezivanju s telefonom

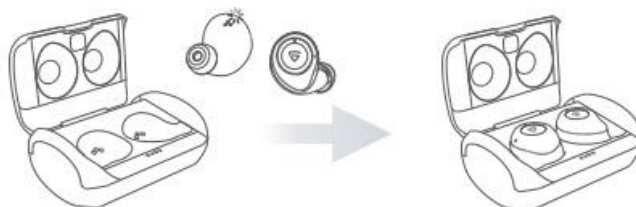
Ako je Bluetooth povezivanje na mobilnom telefonu isključeno ili su slušalice predaleko od telefona, slušalice se neće povezati / veza će biti prekinuta.

Nakon **1 minute neaktivnosti** slušalice će se automatski isključiti.



## Punjenje

Da biste napunili slušalice, stavite je u ležište za punjenje. Tokom punjenja, na stanici za punjenje svetleće crveno svetlo. Kada se punjenje završi, plava lampica će se uključiti i ugasiti.

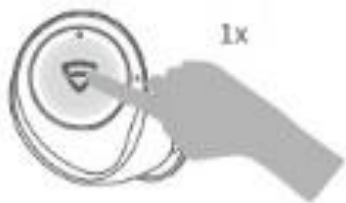


## Upravljanje slušalicama

Tokom poziva

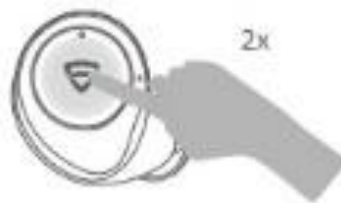
### Dolazni poziv.

**Pritisnite dugme** na levoj ili desnoj slušalici, da odgovorite na dolazni poziv.



### Odbijen poziv.

**Dvaput pritisnite dugme** na levoj ili desnoj slušalici, da odbijete poziv.



Muzika

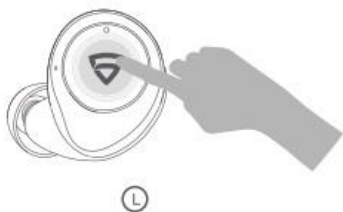
### Pauziraj/Reprodukuj

Reprodukciju muzike možete trenutno prekinuti (engl. pauza) s **pritiskom na dugme**. Ponovnim pritiskom na dugme nastaviće se reprodukcija muzike.



### Prethodna pesma

Pritisnite dugme da biste reprodukovali prethodnu pesmu na **levoj slušalici**.



### Nastavljanje glasnosti

S pritiskom (3 sekunde) dugmeta na **desnoj slušalici**, povećaćete jačinu zvuka. S pritiskom (3 sekunde) na **levu slušalicu** smanjićete jačinu zvuka.



### Sledeća pesma

Za reprodukciju sledeće pesme pritisnite dugme na **desnoj slušalici**.



Upotreba glasovnog asistenta

**Dve sekunde držite dugme** na levoj ili desnoj slušalici, da aktivirate funkciju Siri.



## Isključivanje slušalica

Stavite slušalice u postolje za punjenje i ono će se automatski isključiti. Crveno svetlo će se 3x upaliti.

Slušalice možete isključiti i istovremeno pritiskom levog i desnog dugmeta u trajanju od 5 sekundi. Slušalice će se istovremeno isključiti, crvene lampice će se 3x upaliti.

Ako su slušalice uključene, ali nisu povezane ni na jedan uređaj, svaku slušalicu možete isključiti pojedinačno. Da biste to učinili, držite dugme slušalice koju želite isključiti na 5 sekundi.

